

8 MAI 2018

Poste Immo oeuvre pour la gestion durable des bâtiments; celui de la poste de Laxou nécessitait des travaux de rénovation afin d'atteindre l'objectif de réduction de consommation énergétique de 25% d'ici 2020. Et le concours d'économies d'énergie CUBE 2020 l'a consacré grand gagnant !



1 LES LEVIERS MENANT AUX ÉCONOMIES

Ce bâtiment de la poste de 946 m² non certifié construit en 1975 dans la banlieue de Nancy était déjà inscrit dans une démarche énergétique depuis 2015. Il comprend un logement (inoccupé), des bureaux, des installations pour les tournées des facteurs.

Pour faire des économies d'énergie et atteindre nos objectifs nous avons agi sur 3 leviers :

- **La sensibilisation des occupants aux éco-gestes**
- **L'optimisation technique des équipements**
- **Travaux GRGE sur la structure du bâti**

La première action à mettre en œuvre porte sur l'usage du bâtiment (les 2 premiers leviers), c'est ce sur quoi porte le concours CUBE. **Grâce uniquement à l'usage nous réussissons à réaliser des économies de 10 à 15%.**

C'est une action qui est mise en place avec les occupants dans le but de mieux gérer l'immeuble et de réaliser des économies d'énergie. Il y a un réel engouement autour du concours CUBE au sein du Groupe La Poste. L'esprit challenge motive les occupants et les gestionnaires.

Les actions mises en place

Fort investissement des occupants :

- Sur l'utilisation de la climatisation et l'extinction des lumières principalement
- Sensibilisation des facteurs fermeture porte quai de chargement
- Envoi information mensuelle avec le suivi des consommations
- Visite mensuelle du site par le gestionnaire
- 2 petits déjeuners de lancement & Réunion avec les occupants
- Constitution d'une équipe avec des relais sur le site : le responsable de l'établissement, le responsable d'exploitation réseau

Optimisation technique :

Chauffage /rafraîchissement :

- Changement de la chaudière existante par 2 chaudières à condensation : 1 pour les locaux de La Poste et 1 pour le logement sur site
- Actions de réglage sur la régulation du chauffage et de la climatisation (mise en place de réduits de nuit et de week-end, abaissement des consignes de température)- réduction de la consigne de 2 degrés en semaine
- Installation de rideaux à lamelle (SAS) sur le quai de déchargement
- Avertissement de l'aérotherme sur les contacts d'ouverture des portes



Ancienne chaudière assurant le chauffage de tout l'immeuble (910 m²) : puissance 355 kW



Nouvelle chaudière assurant le chauffage du RDC (bureau de Poste + Centre Courrier) : puissance 179 kW.

Eclairage :

- Remplacement des éclairages des sanitaires par des luminaires à Led avec détecteurs de

présence

Les actions à venir à moyen/long terme

- Remplacement des menuiseries
- Réfection de la toiture
- Ventilation
- Isolation des murs

2 PRÉSENTATION DU CONCOURS D'ÉCONOMIES D'ÉNERGIE CUBE 2020



CUBE 2020 est un concours d'économies d'énergie et de réduction des émissions de gaz à effet de serre dans les bâtiments tertiaires publics et privés organisé par l'IFPEB (Institut Français pour la Performance des Bâtiments).

Pendant un an, les utilisateurs et gestionnaires des bâtiments sont en **compétition sur les économies d'énergies qu'ils réalisent** en se mobilisant sur les bons usages et le réglage des installations techniques.

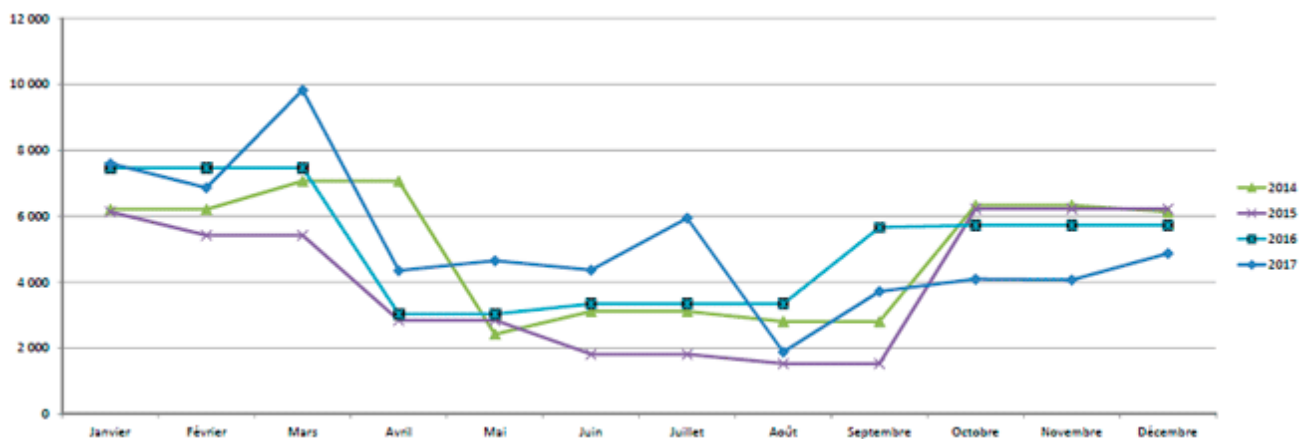
236 bâtiments étaient en lice lors de cette troisième édition CUBE 2020 qui s'est déroulée tout au long de l'année 2017 (du 1^{er} janvier au 31 décembre 2017). Poste Immo participait en 2018 pour la 3^{ème} année consécutive au concours CUBE 2020.

Les résultats de cette troisième édition, annoncés lors de la cérémonie de remise des prix le 28 mars 2018, sont remarquables : la moyenne des économies des 236 bâtiments dépasse les 10%, celle des 20 premiers atteignant 25% d'économies.

3 LE LAURÉAT : LAXOU CHAMP LE BOEUF AVEC 39,26 % ÉCONOMIE D'ÉNERGIE

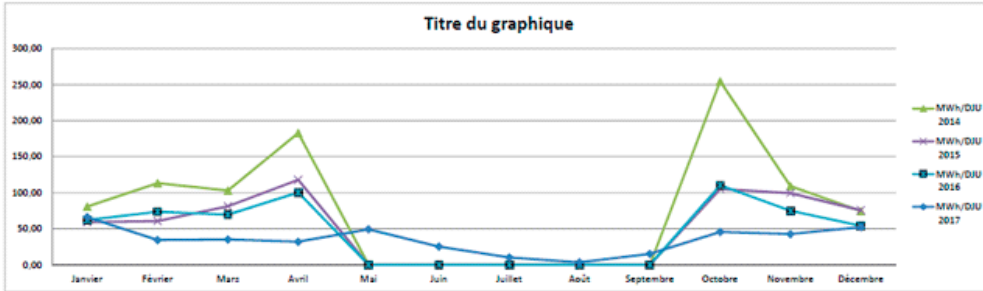
Outre la sensibilisation, les modifications techniques concernant le pilotage de ce bâtiment non certifié de 946 m² construit en 1975 ont été essentielles pour faire de lui le premier lauréat. Ces actions portaient notamment sur le **remplacement de la chaudière existante par deux chaudières à condensations, le réglage sur la régulation du chauffage et de la climatisation**, le remplacement des rideaux à lamelles sur le quai de déchargement et l'asservissement de l'aérotherme sur les contacts d'ouverture des portes.

CONSOMMATIONS ELECTRIQUES 2014 - 2017 - kWh

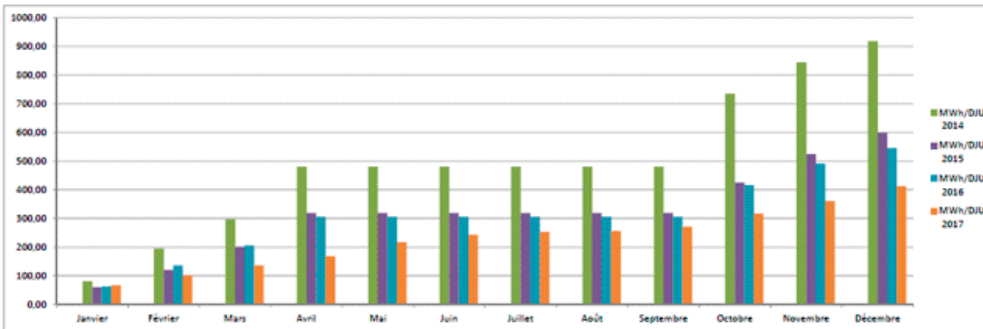


CONSOMMATIONS CHAUFFAGE 2014 - 2017 - kWh/DJU

Consommations mensuelles



Consommations mensuelles cumulées



Classement Concours Cube 2020

	économie cumulée en %		
janv-17	13ème	économie d'énergie:	4,67%
févr-17	1er	économie d'énergie:	10,60%
mars-17	1er	économie d'énergie:	13,70%
avr-17	1er	économie d'énergie:	19,10%
mai-17	1er	économie d'énergie:	19,13%
juin-17	2ème	économie d'énergie:	18,15%
juil-17	6ème	économie d'énergie:	16,85%
août-17	3ème	économie d'énergie:	17,15%
sept-17	4ème	économie d'énergie:	19,43%
oct-17	7ème	économie d'énergie:	21,73%
nov-17	3ème	économie d'énergie:	27,63%
déc-17	1er	économie d'énergie:	39,26%

	économie cumulée en %		
15ème	économie CO ² :	4,97%	
1er	économie CO ² :	11,87%	
1er	économie CO ² :	16,54%	
1er	économie CO ² :	22,51%	
1er	économie CO ² :	22,82%	
1er	économie CO ² :	22,08%	
1er	économie CO ² :	21,39%	
3ème	économie CO ² :	21,52%	
1er	économie CO ² :	24,19%	
2ème	économie CO ² :	26,79%	
1er	économie CO ² :	32,98%	
1er	économie CO ² :	42,99%	

Le témoignage de Stéphane Germain, Responsable Cellule Gestion de Parc Poste IMMO, de la gestion immobilière des immeubles situés en Lorraine/Champagne-Ardenne : « CUBE 2020 m'a apporté sur le plan personnel une satisfaction d'avoir travaillé sur un sujet clé du développement durable et sur le plan professionnel une satisfaction d'avoir permis à mon entreprise de faire des économies réelles et significatives. Le développement durable est indissociable du monde de l'immobilier : réduire les factures énergétiques, sensibiliser les occupants, penser à l'avenir, jouer sur la régulation, ce sont des sujets fondamentaux ! »



Poste Immo a été déclaré grand vainqueur avec 39,26 % d'économies d'énergie réalisées.



Photo de « famille » poste immo lors de la cérémonie de remise des prix



Poste Immo réalise 40% d'économie d'énergie en rénovation et gagne le concours CUBE 2020

Rappelons que le parc tertiaire doit réaliser 40% d'économies d'énergies pour 2030 et que le projet de loi ELAN en fixera bientôt les modalités. Il vaut mieux s'y préparer dès à présent. Le prochain concours démarre le 1^{er} juillet 2018 et les inscriptions sont ouvertes. L'occasion idéale pour s'engager dans cette transition énergétique.

Par Stéphane Germain, responsable gestion de parc du site de Laxou de Poste Immo

SOURCE



https://conseils.xpair.com/actualite_experts/poste-immo-gagnant-cube-2020-economie-energie.htm